



Fibrapiso. Seus projetos com
mais qualidade e beleza.

Manual Técnico dos Pisos Laminados Fibrapiso

O Fibrapiso possui um sistema de classificação, que estabelece requisitos práticos para áreas e níveis de utilização, indicando onde o piso laminado melamínico de alta resistência proporciona desempenho satisfatório, e orienta o usuário a fazer uma seleção em função do uso.

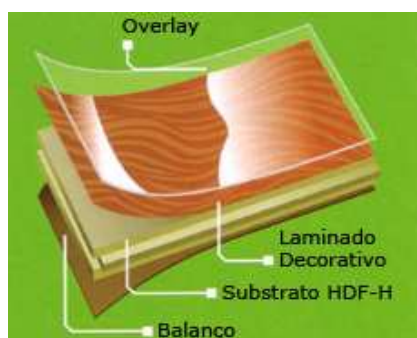
1.0 - Piso Laminado Melamínico de Alta Resistência

1.1 - Definição e Composição

Piso composto de camadas de folhas finas de material ligno-celulósico impregnado de resinas aminoplásticas termofixadas (resina melamínica), sobre e sob um substrato (Painel de MDF).

1.2 - Camada Superficial

Camada superior, decorativa, sólida e resistente do piso laminado melamínico de alta resistência; trata-se do lado visível após a instalação do piso. Esta camada consiste em lâminas de celulose impregnadas e compactadas.



- **Overlay:** É um Filme transparente de celulose, impregnado com resina melamínica, que tem a função de evitar a absorção de água, tornar resistente contra a abrasão e a riscos.
- **Papel decorativo:** Papel decorativo de celulose impregnado com resina melamínica tem a função de dar beleza ao piso.
- **Substrato:** Chapas de MDF de alta densidade produzido com resina melamínica (alta resistência a umidade).

Manual Técnico Fibrapiso

- **Balaceador:** Tem a função de balancear ,dar estabilidade dimensional e proteger o piso da umidade do contra-piso.

2.0 - Laudo Técnico Fibrapiso HDF

Análises	Unidade	Tolerância	FibraPiso
Espessura	mm	-	6,8
Densidade	Kg/m ³	-	830 – 850
Tração	Kgf/cm ²	Mínimo	10
Flexão	Kgf/cm ²	Mínimo	420
Inchamento 24 hrs	%	Máximo	20
Umidade Residual	%	Máximo	4 a 11
Tolerância Comprimento	mm	Máximo	1.290 + ou - 0,5
Tolerância Largura	mm	Máximo	194 + ou -0,3
Tolerância Espessura	mm	Máximo	6,8 (+ ou – 0,2)

2.1 - Classificação e nível de uso

Fibrapiso - Classe 23

Resistência à abrasão AC3, indicado para uso residencial tráfego alto e uso comercial baixo

Resistência à impacto IC1

HDF (High Density Fiberboard)

2.2 - Especificações dos pisos laminados Fibrapiso

Espessura da Régua = 7mm

Peso bruto aproximado = 13 kg/caixa

8 régua por caixa

Medidas da Régua: 1290 X 194 X 7cm = 2,002 m² por caixa

Pallet = 112,56 m²

56 Caixas por Pallet

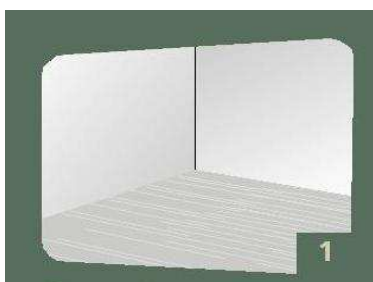
Peso do Pallet = 800kg

Medidas do Pallet = Largura 80cm X Comprimento 120cm X Altura 60cm

3.0 - Instruções de Aplicação

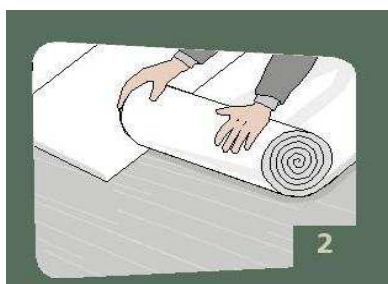
1. Contrapiso

Certifique-se que a superfície esteja limpa e seca.



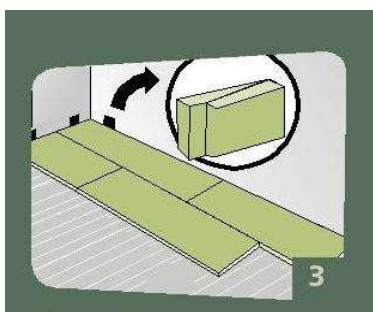
2. Manta

Utilize uma manta para melhoramento acústico e nivelamento de pequenas irregularidades, sobrepondo as abas plásticas de uma manta a outra e fixando-as com a parte adesiva.



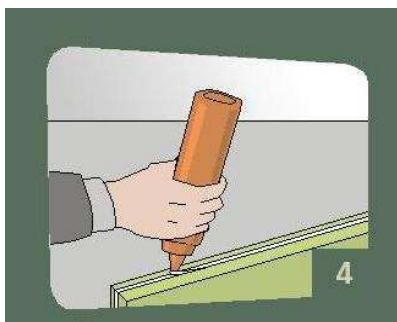
3. Espaçadores

Coloque as primeiras régua com o encaixe fêmea para a parede. Utilizar espaçadores para deixar a junta de dilatação (pelo menos 10mm) entre o piso e a parede.



4. Cola

Aplicar a cola em toda a extensão da ranhura da fêmea , formando um filete contínuo na extensão do comprimento e da largura da régua , sem deixar espaços vazios. O excesso de cola deve ser removido imediatamente com um pano úmido e limpo.



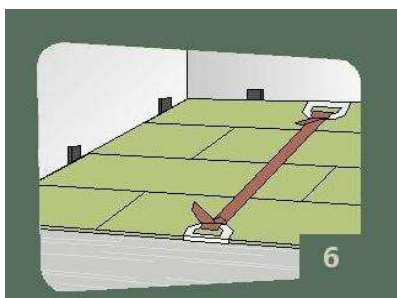
5. Barra de Tração

Após colocar as 4 primeiras fileiras de régua, utilizar uma alavanca metálica , deixando as régua perfeitamente unidas.



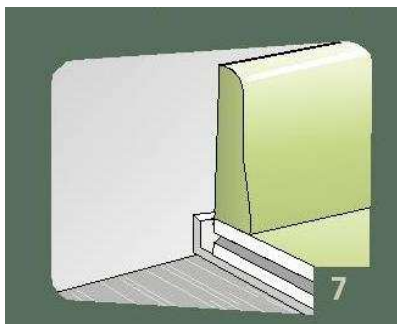
6. Grampo de Tensão / Secagem

Sempre trave as 4 primeiras fileiras com o grampo de tensão e deixe secar por 20 minutos .Mantenha os espaçadores para travar o piso em toda a área instalada e deixe secar por 12 horas.



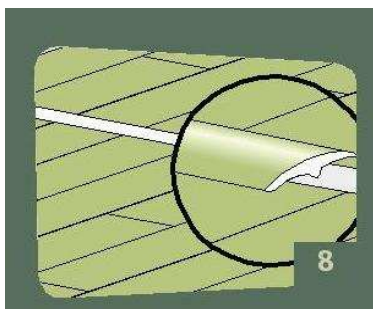
7. Rodapés

Após 12 horas , retire os espaçadores e fixe os rodapés.



8. Junta de Dilatação

Se o local a ser instalado for mais largo ou mais comprido que 8m, ou em áreas de mais de 64m², a junta de dilatação é necessária em toda a passagem de ambiente e em vãos de portas.



9. Limpeza

Após instalação , limpar o piso com um pano levemente umedecido. Não utilize cera nem materiais abrasivos na limpeza.

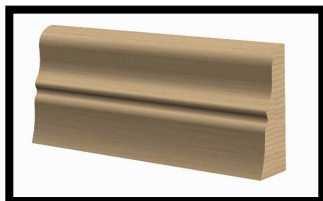


Instalação : Quando instalado em diagonal, a perda do piso é de até 12%. Se instalado no sentido longitudinal e transversal, a perda é de aproximadamente 8%.

4.0 - Acessórios

4.1 - Rodapé: 1800 X 18 X 60 mm

Acabamento harmonioso entre o piso e a parede, que cobre o espaço de dilatação obrigatório. Com espaço para a passagem de fios.



4.2 - Terminal : 1800 mm

Perfil utilizado entre o piso laminado e uma superfície vertical (soleiras, paredes, lareiras, móveis, portas de correr, vidros, etc...)



4.3 - Junta de Dilatação : 1800 mm

Perfil T para criar uma transição suave entre o piso laminado e o outro tipo de piso de mesmo nível.



4.4 - Cantoneira (meia-lua) : 1800 X 23 X 23 mm

Acabamento mais delicado entre o piso e a parede que cobre o espaço de dilatação obrigatório.



Manual Técnico Fibrapiso

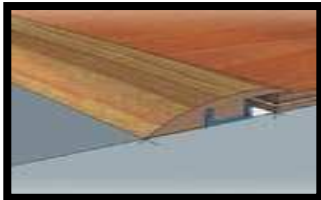
4.5 - Frontal de Escada_: 2100 mm

Permite um acabamento harmônico dos degraus.



4.6 - Perfil Redutor : 1800 mm

Acabamento de degraus de escada e degraus de ambientes em desnível.



5.0 - Garantias

Garantia de 10 anos para uso residencial e 05 anos para uso comercial.

A garantia se aplica a defeitos de fabricação :

- Defeitos na usinagem;
- Desvio longitudinal ou de esquadro (em conformidade com a norma brasileira NBR14833-1);
- Empenamento transversal ou longitudinal (em conformidade com a norma brasileira NBR14833-1).

A garantia não se aplica:

- Danos causados pela instalação incorreta;
- Uso indevido;
- Acidentes;
- Negligência no uso excessivo de água na limpeza ;
- Aplicação em áreas molhadas ou externas;
- Exposição ao calor intenso e contínuo;
- Ataque de insetos tipo cupim.

*Os pisos laminados Fibrapiso são rigorosamente fabricados conforme as normas da ABNT NBR 14.833 – 1 : 2009

6.0 - Vantagens

- Excelente proteção contra riscos e marcas de sapatos;
- Resistente a queima por cigarros;
- Fácil limpeza e resistência a produtos químicos domésticos;
- O Fibrapiso pode ser aplicado diretamente sobre a maioria dos pisos existentes, tais como concreto, piso vinílico, cerâmica, granito, etc., evitando “quebra-quebra”. Esta é uma solução prática , econômica e ágil em caso de reforma;
- Dificulta a permanência de agentes prejudiciais a saúde;
- Fácil manutenção;
- Ecologicamente corretos, os pisos laminados Fibrapiso são produzidos com HDF proveniente de madeiras reflorestadas e seu processo de fabricação respeita o meio ambiente;

Manual Técnico Fibrapiso

- Fibrapiso é um produto com a qualidade Fibraplac, empresa de comprovada capacitação e sinônimo de inovação, máxima tecnologia e excelência.

7.0 - Cuidados na utilização

- Colocar capacho junto a porta de entrada para reter partículas de pedra, grãos de quartzo e sujeira;
- Após instalação dos pisos, recomendamos o uso de feltros protetores adesivos em pés de mesas, cadeiras e móveis;
- Utilizar em móveis giratórios preferencialmente, rolantes de poliuretano. Outros tipos de rodízios poderão danificar o piso com riscos.

8.0 - Limpeza

- A limpeza deve ser feita com aspirador de pó ou vassoura de cerdas macias e um pano úmido bem torcido em solução de produtos domésticos de limpeza isentos de cera ou silicone. Eventualmente, a limpeza poderá ser feita diluindo uma ou duas tampas de qualquer produto à base de amoníaco, cloro ou detergente neutro em 01 litro de água. Molhe o pano levemente nesta mistura e aplique sobre o piso. Não usar esponja abrasiva, cera, lixa ou produtos a base de silicone.
- Para remoção de manchas de chocolate ou gordura, use detergente neutro. No caso de piche ou graxa de sapato, utilize acetona. Esmalte, tinta de caneta, nicotina e cola podem ser removidos com acetona ou removedor.

9.0 - Informações

Para maiores informações entre em contato conosco através do 0800 709 6333

Site: www.fibraplac.com.br

e-mail: fibrapiso@fibraplac.com.br